

Spedini

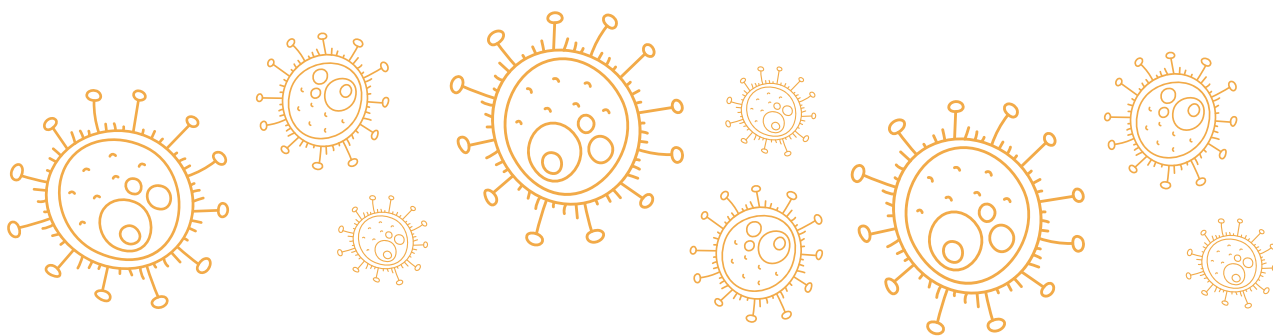
**PREVENÇÃO AO
CORONAVÍRUS**

O QUE É CORONAVÍRUS?

Coronavírus é uma família de vírus que causam infecções em humanos e animais. O novo coronavírus (Sars-cov-2) descrito na China no final de 2019. Provoca uma doença respiratória chamada de COVID-19 (Coronavirus disease-19).

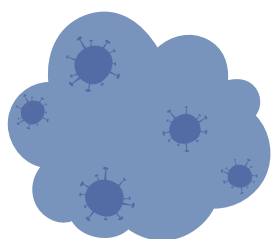
Os primeiros coronavírus humanos foram isolados pela primeira vez em 1937. No entanto, foi em 1965 que o vírus foi descrito como coronavírus, em decorrência do perfil na microscopia, parecendo uma coroa.

A maioria das pessoas se infecta com o coronavírus comuns ao longo da vida



COMO OCORRE A TRANSMISSÃO?

A transmissão ocorre de pessoa-a-pessoa, ou seja, o coronavírus pode ser transmitido principalmente pelas gotículas respiratórias produzidas ao falar, tossir e espirrar e pelo contato com as mãos e objetos ou superfícies contaminadas.



Gotículas
respiratórias



Contato com
mãos contaminadas



Objetos e superfícies
contaminadas

QUAIS SÃO OS SINAIS E SINTOMAS?

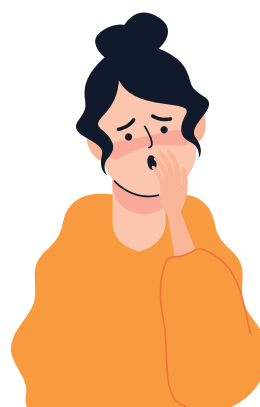
Os sinais e sintomas clínicos são principalmente respiratórios, semelhantes aos de um resfriado comum. Em casos mais graves, podem também causar infecção do trato respiratório inferior, como as pneumonias. Os principais sintomas são febre, tosse, coriza e dificuldade para respirar.



Coriza



Febre



Tosse

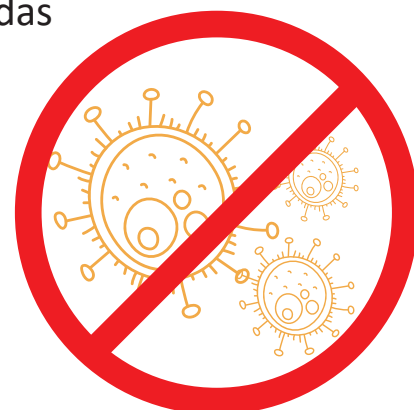


Dificuldade
para respirar

QUAIS AÇÕES DEVEMOS ADOTAR NESTE MOMENTO DE ALERTA GLOBAL?

Neste momento de alerta global, a melhor estratégia para lidar com este assunto e contribuir para sua prevenção, é compartilhar informações confiáveis e de qualidade com toda a população. Além disso, é fundamental que medidas básicas de prevenção sejam adotadas por todos.

Mais de 80% das infecções são assintomáticas ou apresentam sintomas leves. Espera-se sintomas mais intensos em 15% dos infectados, cerca de 5% terá algo grave. A maioria dos casos graves concentra-se em indivíduos com mais de 60 anos com outras patologias como diabetes, pressão alta, e doenças cardíacas.



COMO PREVENIR O CONTÁGIO:



Lave as mãos com maior frequência. a lavagem correta deve durar 20 segundos e incluir dorso das mãos, punhos e unhas. Caso não seja possível lava-las, fricção álcool 70%



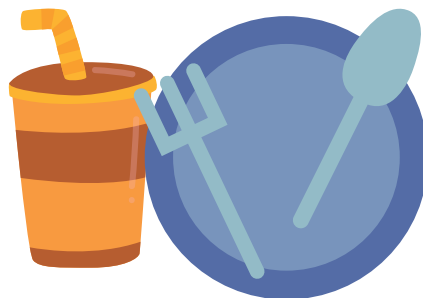
Cubra o nariz e boca com o braço ou lenços de papel ao espirrar ou tossir. Evite tocar a face (coçar os olhos, nariz, etc.)



Evite aglomerações



Mantenha os ambientes bem ventilados.



Não compartilhe objetos pessoais

OUTRAS AÇÕES PREVENTIVAS

Para higienização e assepsia dos itens abaixo, usar detergente neutro e solução clorada, ou álcool 70% com fricção por 20 segundos.

Intensificar higienização de todo ambiente, como equipamentos, vitrines, móveis, portas, maçanetas, torneiras, corrimão da escada, porta sabão e álcool em gel, etc.

Estabelecer rotina frequente de higienização para cardápios, senhas e todo o balcão de atendimento.

Higienizar talhares, louças e bandejas, com maior frequência, evitando deixá-las paradas por muito tempo na unidade, e realizar a higienização e desinfecção correta.

Deixar dispenser abastecido com álcool em gel 70% disponível e de fácil acesso aos colaboradores, na área de produção, e no atendimento e caixa, e aviso com orientações sobre a importância da higienização das mãos para prevenção de doenças, em local visível e de fácil acesso aos usuários.

Não deixar faltar sabonete antisséptico, álcool em gel 70%, papel toalha descartável, e álcool líquido 70%, na unidade.

Evite o consumo de produtos de origem animal crus ou mal cozidos. Estes devem ser manuseados com cuidado, para evitar a contaminação cruzada com os outros alimentos, conforme as boas práticas de manipulação de alimentos.

Serviços que possuem ar condicionado, manter limpos os componentes do sistema de climatização (bandejas, serpentinas, umidificadores, ventiladores e dutos) de forma a evitar a difusão ou multiplicação de agentes nocivos à saúde humana e manter a qualidade interna do ar.

Funcionários com febre e tosse ou falta de ar, devem comunicar a chefia e se dirigir a uma unidade de saúde.

Como uma das medidas de segurança para esse período, orientamos que retirem as torradas e patês que ficam disponíveis no balcão de atendimento

Caso o cliente escolha o delivery, reforçamos as recomendações do iFood: para evitar contato com outras pessoas, faça seu pedido com pagamento online e peça, pelo chat, para o entregador deixá-lo na sua porta.

Se tiverem curiosidade, procurem fontes seguras para saber mais informações sobre a nova pandemia. Acessem:

<https://saude.gov.br>

<https://coronavirus.saude.gov.br/>

<http://www.saude.curitiba.pr.gov.br/>

Se você apresentar febre ou problemas respiratórios, antes de procurar uma unidade de saúde entre em contato pelos números

Nacional: 0800 644 4414

Curitiba e Região: Whatsapp (41) 3330 4414

Florianópolis: 0800 333 3233